



Valsts ieņēmumu
dienests

VID prakse grāmatvedības uzskaites pārbaužu veikšanā attālināti

Nodokļu nomaksas veicināšanas pārvaldes
Uzņēmumu ienākuma nodokļa un muitas maksājumu daļas
galvenais nodokļu inspektors Matīss Bičevskis



Valsts ieņēmumu
dienests

Attālinātas pieslēgšanās mērķis

Moderna un efektīvā informācijas apmaiņa starp nodokļu maksātājiem un Valsts ieņēmumu dienestu

Materiālu un darbaspēka resursu optimizācija

Administratīvā sloga mazināšana



Valsts ieņēmumu
dienests

Nodokļu maksātāja pienākumi

Likuma «Par nodokļiem un nodevām» 1.daļas 15.pants nosaka nodokļu maksātāja pienākumus:

- nodrošināt piekļuvi jebkurai elektroniskā veidā vai papīra formā glabātajai informācijai un datu nesējiem (4¹.punkts)
- nodrošināt iespēju no datu nesēja nolasīt nepieciešamos ar saimniecisko darbību saistītos datus (4¹.punkts)
- iesniegt elektroniskā veidā nodokļu audita veikšanai sagatavotu attaisnojuma dokumentu un grāmatvedības registru datus (10.punkts)
- nodrošināt piekļuvi un iespēju nolasīt uz elektroniskajām ierīcēm un iekārtām apstrādāto vai glabāto informāciju, iegūstot identisku datu nesēja kopiju (12.punkts)
- nodrošināt piekļuvi un iespēju nolasīt elektroniskā veidā apstrādāto vai glabāto informāciju, kas saistīta ar internetā veiktajiem darījumiem (16.punkts)





Valsts ieņēmumu
dienests

Informācijas un datu iegūšanas veidi



- Papīra formātā



- Elektroniskā veidā, izmantojot EDS, USB atmiņas karti u.tml.



- Datu kopēšana vai klonēšana

Vai



- Attālināti pieslēdzoties



Valsts ieņēmumu
dienests

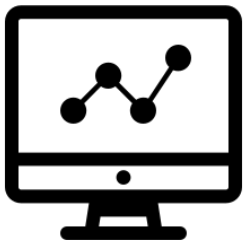
Elektroniskās informācijas un datu uzglabāšanas vietas



- ✓ Grāmatvedības uzskaites vai cita veida programmā



- ✓ Uz virtuāliem serveriem vai cita veida informācijas nesējiem

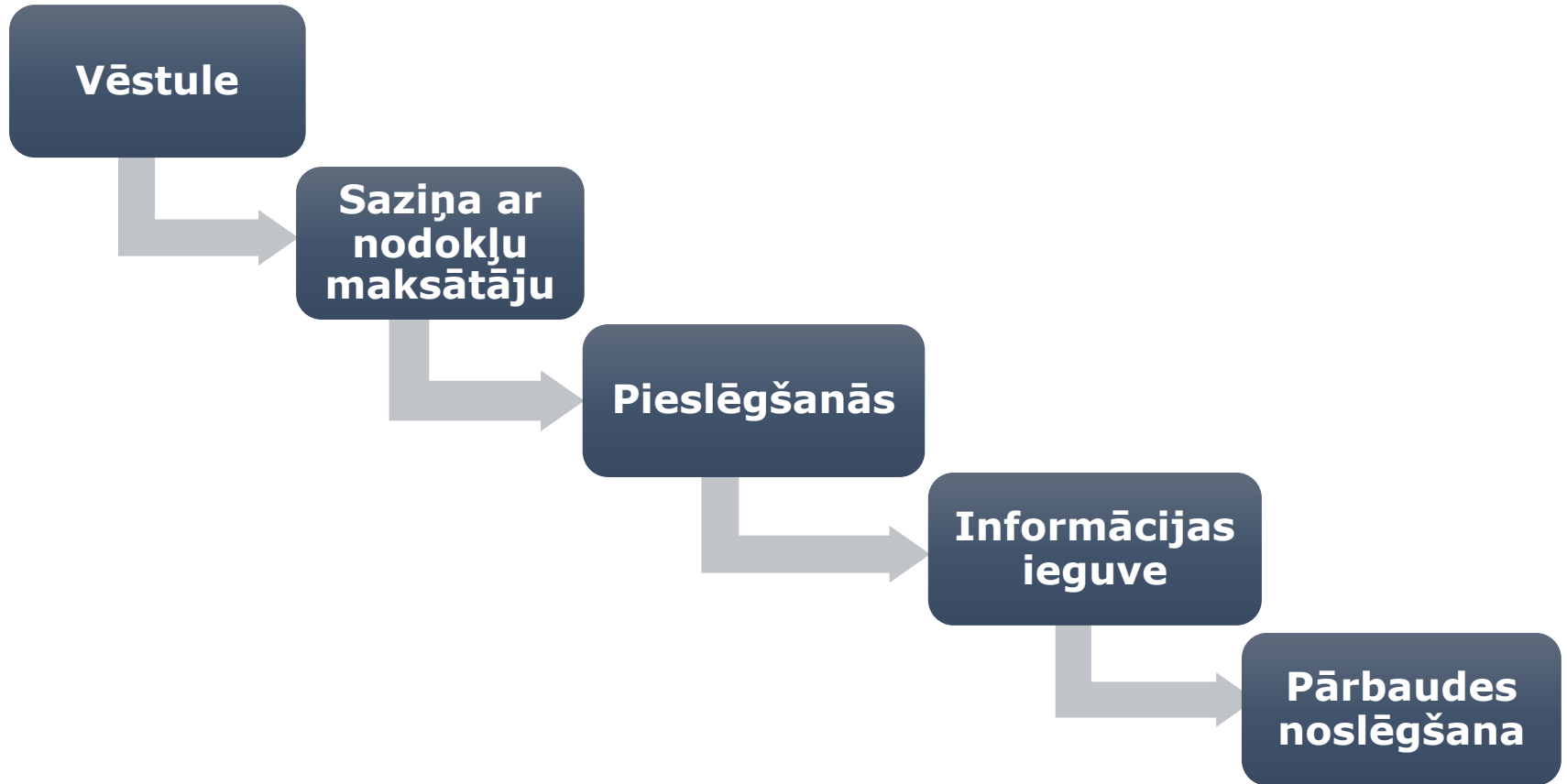


- ✓ Internetā pieejamajās finanšu uzskaites un vadības sistēmās



Valsts ieņēmumu
dienests

Attālinātā pieslēgšanās





Valsts ieņēmumu
dienests

Saziņa ar nodokļu maksātāju

Vēstule par pārbaudes veikšanu

Telefoniska saziņa ar nodokļu maksātāju

**Noskaidrota informācija par nodokļu maksātāja
grāmatvedības organizācijas kārtību**

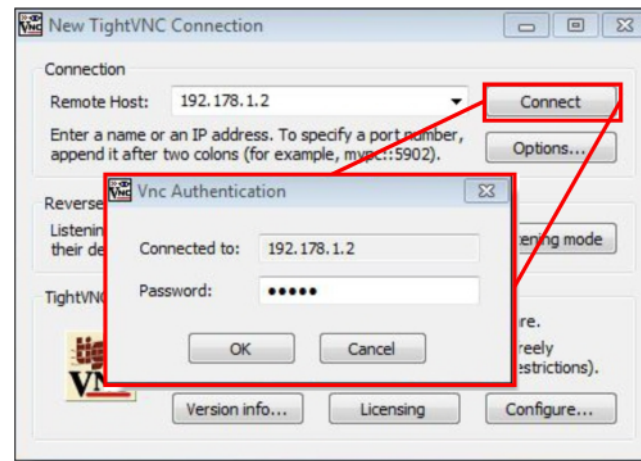
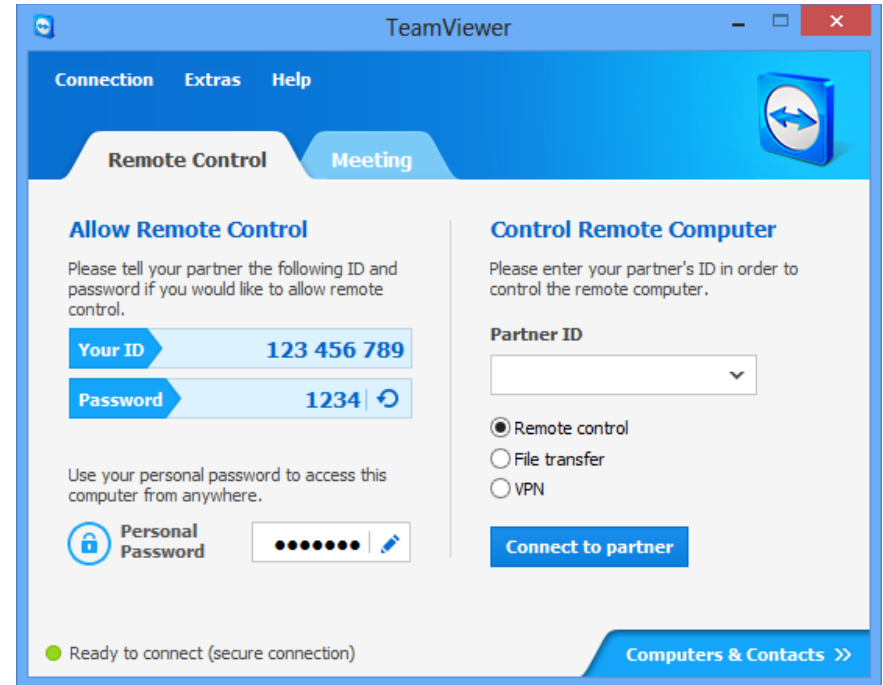
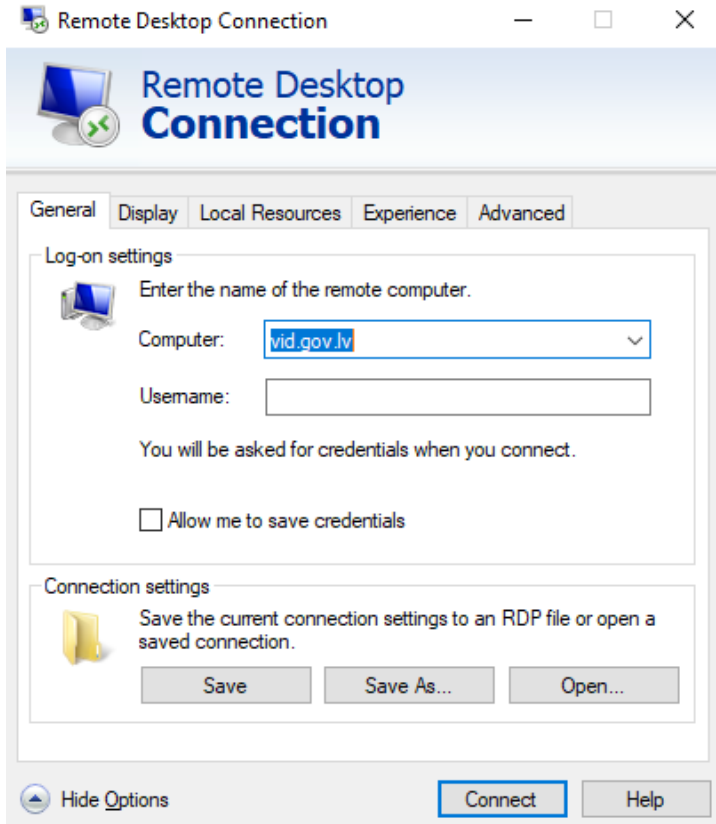
**Paskaidrots kādā veidā iespējams nodrošināt
attālinātu pieslēgšanos**

**Tiek panākta vienošanās par pārbaudes veikšanu
attālināti**



Valsts ieņēmumu dienests

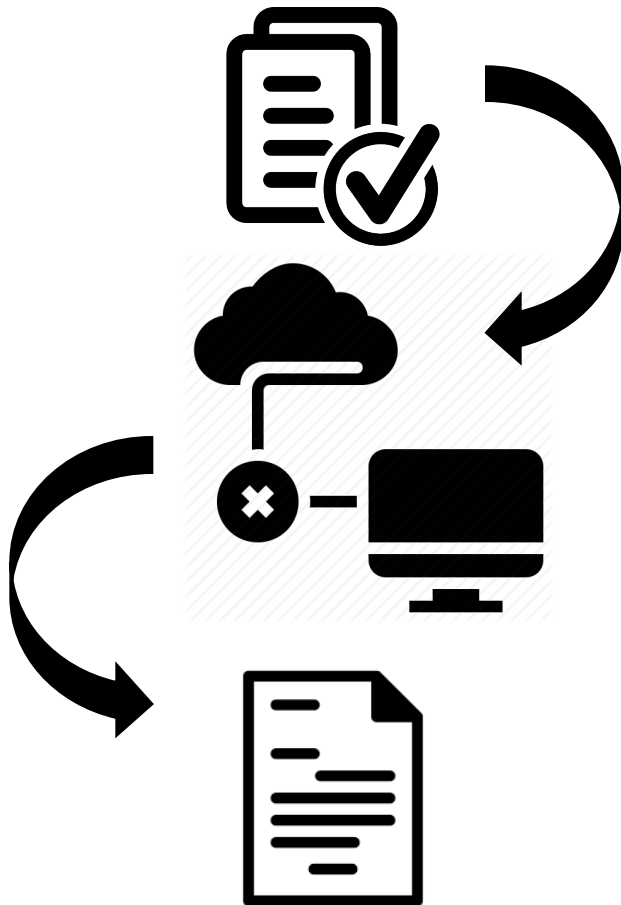
Pieslēgšanās, informācijas ieguve





Valsts ieņēmumu
dienests

Pārbaudes noslēgšana



1. Apstiprināti iegūtie dokumenti
2. Atslēgts piekļuves ceļš
3. Sagatavota informācija par pārbaudē konstatēto



Valsts ieņēmumu
dienests

Attālinātas pieslēgšanas problēmas

- ✓ Uzņēmumi bieži vien nav saskārušies ar attālināto pieslēgšanos
- ✓ Nepaciešams izveidot piekļuves ceļu, nodrošināt stabilu savienojumu
- ✓ Visi attaisnojuma dokumenti nav pieejami elektroniskā formā
- ✓ Katram uzņēmumam sava dokumentu uzglabāšanas un arhivēšanas kārtība





Valsts ieņēmumu
dienests

Attālinātas pieslēgšanas ieguvumi



- ✓ Tiek ietaupīti darbaspēka un papīra resursi
- ✓ Nav nepieciešams nodrošināt VID amatpersonas ar darbavietu, netiek traucēta uzņēmuma darbība
- ✓ Ātrs un ērts veids informācijas un dokumentu apmaiņā
- ✓ Nodokļu maksātājam iespējams līdzdarboties informācijas apmaiņā
- ✓ Administratīvā sloga samazināšana
- ✓ Nav nepieciešami lieli finanšu ieguldījumi



Valsts ieņēmumu
dienests

Ieteikumi



- ✓ Uzņēmumiem sagatavot un uzglabāt dokumentus elektroniski
- ✓ Izmantot piedāvātās iespējas pieslēgties attālināti
- ✓ Izstrādāt atbilstošu dokumentu uzglabāšanas un arhivēšanas kārtību



Valsts ieņēmumu
dienests

Paldies par uzmanību!

